

ゆったり ゆったり

保護者の会「ゆったりゆったり」とは、お子さんの発達が気がかりな保護者の方を対象とする会です。小グループで保護者同士が、お子さんの困り感や学校でのトラブル、進路の悩みなどについて語り、心の安定を図るとともに、子育てのヒントを得る機会とすることを目的に開催しています。

今までに会に参加された方からは、「同じようなことで悩んでみえる方がいて、相談しやすかった。」「先輩ママから参考になる話が聞けてよかった。」などのお声もいただいております。

お子さんの学習や生活の中で、次のような気がかりな様子があれば、保護者の皆さんと一緒に話し合ったり、相談し合ったりしませんか。よろしければ、ご参加ください。

聞こえていても、言葉の意味を理解するのが苦手である	自分の言いたいことを表現するのが苦手である
本読みで同じ行を読んだり、行をとばしたりする	形の整った正しい文字を書くことが苦手である
繰り上がり、繰り下がりのある計算が苦手である	計算はできるが、文章題の意味が読み取れない
周りの様子を感じ取って、自分の行動を調整することが苦手である	相手の気持ちや考えに気がつきにくい
不器用で、動きがぎこちない	縄跳びやボール運動など、運動が苦手である
大勢のざわざわした環境が苦手、注意集中ができにくい	おしゃべりを我慢できない
落ち着きがなく動き回ったり、身体の一部を動かしていたりする	話をしているときに、たびたび話題をかえる
落ち着いて考えないで、すぐに判断してしまう	順番を待つことが苦手である
ちょっとしたことで泣いたり、かんしゃくを起こしたりする	など

第5回 日時 1月12日(木) 午前10時00分～午前11時30分
場所：長森コミュニティセンター 集会室 他
岐阜市前一色1丁目2番1号

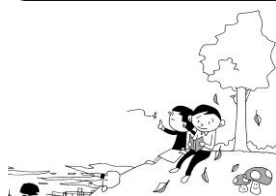
当日、受付にて、小グループを編成します。

※新型コロナウイルス感染防止対策のため、当日はマスクの着用・検温並びに症状の有無の確認をお願いします。体調不良の場合は、無理をなされませんようお願いいたします。3密を避けるために、会場の換気を十分に行い、手の消毒薬を用意します。

【今後の予定】

- ・3月9日(木)北東部コミセン
今年度最後の会になります。

- ※ 事前申し込みの必要はありません。9:45より受付を開始します。
- ※ 宗教及び営業活動を目的とするご参加は、お断りいたします。



<https://yell-gifu.jp/>



岐阜市子ども・若者総合支援センター“エールぎふ”
 発達支援係 「保護者の会」担当 児山 紀子
 〒500-8813 岐阜市明德町 11 番地
 Tel:058-269-1321 Fax:058-266-5521
 E-mail yell-g@city.gifu.gifu.jp